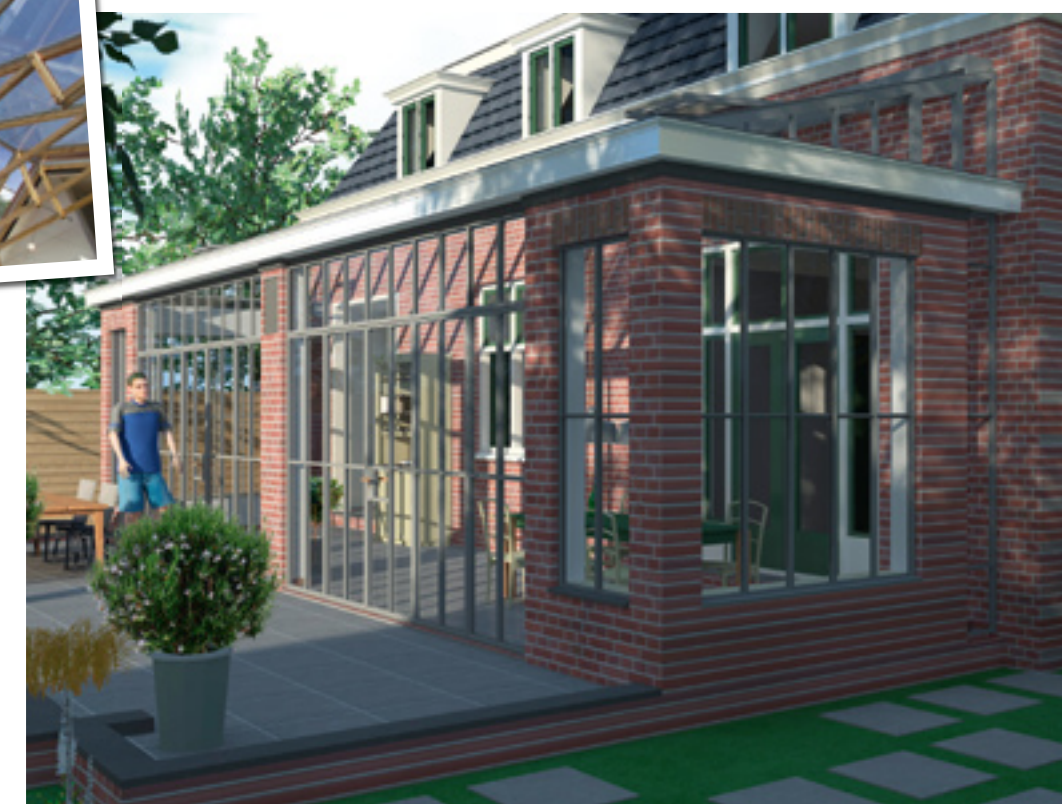


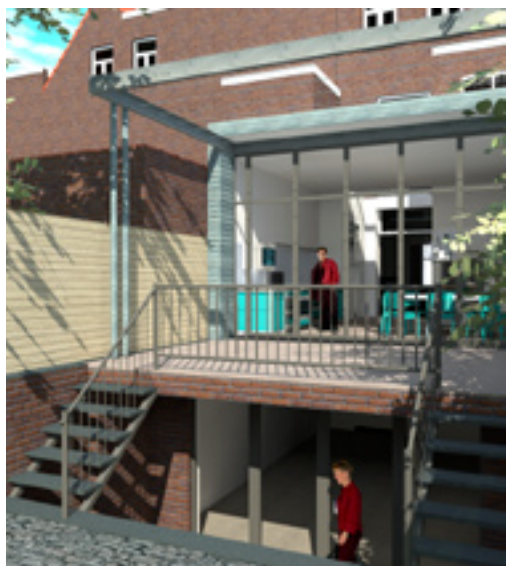
Creatief verbouwen

Het antwoord op de vraag 'verbouwen of verhuizen?' is een dilemma in menig huishouden. Vaak is er geen keuze vanwege budget of beschikbare huizen. De overstap naar een ander 'oud' huis loopt snel in de papieren door hoge opknapkosten. Een nieuwbouwwoning is vaak ook geen alternatief, door de kleine lapjes grond waarop ze standaard gebouwd zijn en de beperkte keuzevrijheden. Verbouwen en uitbreiden op de eigen vertrouwde woonstek is dan ineens een aantrekkelijke optie.

Tekst en fotografie: Bröring Serres met Signatuur



'Na alle inspanningen breekt het moment aan om echt te gaan genieten van de serre'



Uitbreiden van uw huis kan via een serre, een verbouwing of uitbouw, maar ook kelders en verdiepingopbouw zijn geen uitzondering. U verdwaalt echter gemakkelijk in het woud van mogelijkheden en variatie, zoals materialen, prijzen en technische oplossingen. Helaas is er geen standaardrecept. Soms is een serre met glazen dak geschikt en soms een gesloten uitbouw. Een goede keuze kunt u maken onder begeleiding van een ervaren professional die dagelijks met dit bijltje hakt.

Luisteren

Ontwerper Rolf Bröring heeft van de architectuur van serres en verbouwingen zijn vak gemaakt. Voor vrijwel ieder verbouwingsvraagstuk bedenkt hij een passende oplossing die past bij een woonwens en een budget. "Als ontwerper probeer ik vooral goed te luisteren", zegt Rolf. "Samen met de opdrachtgevers ontdek ik welk vraagstuk om oplossing vraagt." Uitbreiding van het huis is dan niet altijd het juiste antwoord. Zo verplaatste Rolf bijvoorbeeld een trap in een oude boerderij van de woonkamer naar de hal, waardoor uitbreiding van het huis niet meer nodig was. De keuken en woonkamer kwamen op die manier weer in contact met elkaar. Rolf stelt daarom veel vragen. "Door al die vragen leer ik de mensen kennen en krijg ik een idee van hun dromen en verwachtingen." Dat leidt soms tot bijzondere oplossingen. Rolf realiseerde verschillende projecten waarbij zowel de gevel als het dak geheel open schuiven. "Men vroeg mij om een ruimte om 's zomers bui-

ten te zitten en 's winters binnen. Daarom ontwikkelde ik een vouwend glazen dak dat ook op een traditioneel plat dak toegepast kan worden", zo vertelt hij laconiek.

De praktijk

Hoe gaat zo iets in de praktijk in zijn werk? Na de eerste kennismaking en onderzoek gaat Bröring met een ouderwets potlood aan het werk. Een echte creatieveling kan nooit zonder potlood en papier. Vervolgens brengt hij zijn ideeën in een geavanceerd computerprogramma tot leven met driedimensionale weergave. Het gehele huis wordt op het scherm getoverd, waarna Rolf zijn klanten virtueel door het huis en de nieuwe situatie laat lopen. Belangrijke vragen worden zo snel beantwoord. Rolf hierover: "Ik kan meteen laten zien hoe het zon en daglicht valt, welk uitzicht er op de tuin is en hoe bijvoorbeeld het nieuwe vrijstaande keukenblok in de ruimte staat." Zo ontstaat zekerheid over de juiste keuze. Een verbouwing is duur en dan wilt u toch precies weten wat u bouwt.

Bouwen!

Na al dat creatieve geweld moet er natuurlijk ook nog gebouwd worden. Alles moet technisch tot in de puntjes zijn uitgewerkt zodat verrassingen tijdens de bouw achterwege blijven. Voor een fatsoenlijke uitbreiding is ook een bouwvergunning nodig. Een lichte of reguliere bouwaanvraag

is daarom ook onderdeel van het servicepakket van Bröring. "Een stevige verbouwing vraagt meer voorbereiding en aandacht voor details dan een gemiddelde nieuwbouwwoning", aldus Rolf. Dat komt ook omdat een aannemer of serrebouwer de moeilijkheidsgraad nogal eens onderschat. "We zetten de serre of verbouwing goed op papier. Alleen dan kun je met een enthousiast team en goede vakmensen een fraai resultaat behalen."

Genieten

Na alle inspanningen breekt het moment aan om echt te gaan genieten van de serre. Op uw vertrouwde plek met een huis dat weer jaren meekan. Een woninguitbreiding 'onder architectuur' zal haar waarde blijven bewijzen. Een waarde die zich laat zien in dagelijks comfort en een financieel waardevaste investering. **x**



Bröring Serres met Signatuur BV
 Madame Curieweg 3
 5482 TL Schijndel (NL)
 tel. +31(0)73/54.94.107
 e-mail: info@broring.nl
www.broring.nl